

PROGETTISTI

**Studio Associato
di Ingegneria Gasparini**

VIA PETROLINI, 14
42100 REGGIO EMILIA
TEL: 0522/557508
FAX: 0522/557556
E-MAIL: edilizia@gaspariniassociati.it
P.IVA: 01720830353

Ing. Piero A. Gasparini

TIMBRO

Ing. Piero A. Gasparini

COLLABORATORI

Ing. Marco Assali
Geom. Simone Varini

COMMITTENTE



**Comune di
Gattatico**
PROVINCIA DI REGGIO EMILIA

OGGETTO

VERIFICA DEGLI EDIFICI SCOLASTICI - OPCM 3362/2004
e D.G.R. n.936 del 23/06/2008 (intervento n. 584)

SCUOLA ELEMENTARE (CON ANNESSA PALESTRA)
SITA A TANETO di GATTATICO (RE)
IN VIA GIUSEPPE DI VITTORIO

TITOLO

RELAZIONE FOTOGRAFICA
E LOCALIZZAZIONE DEI SAGGI EFFETTUATI

N.PRATICA

NUM2/584/

SCALA

/

EMISSIONE

DATA

VERIFICHE TECNICHE

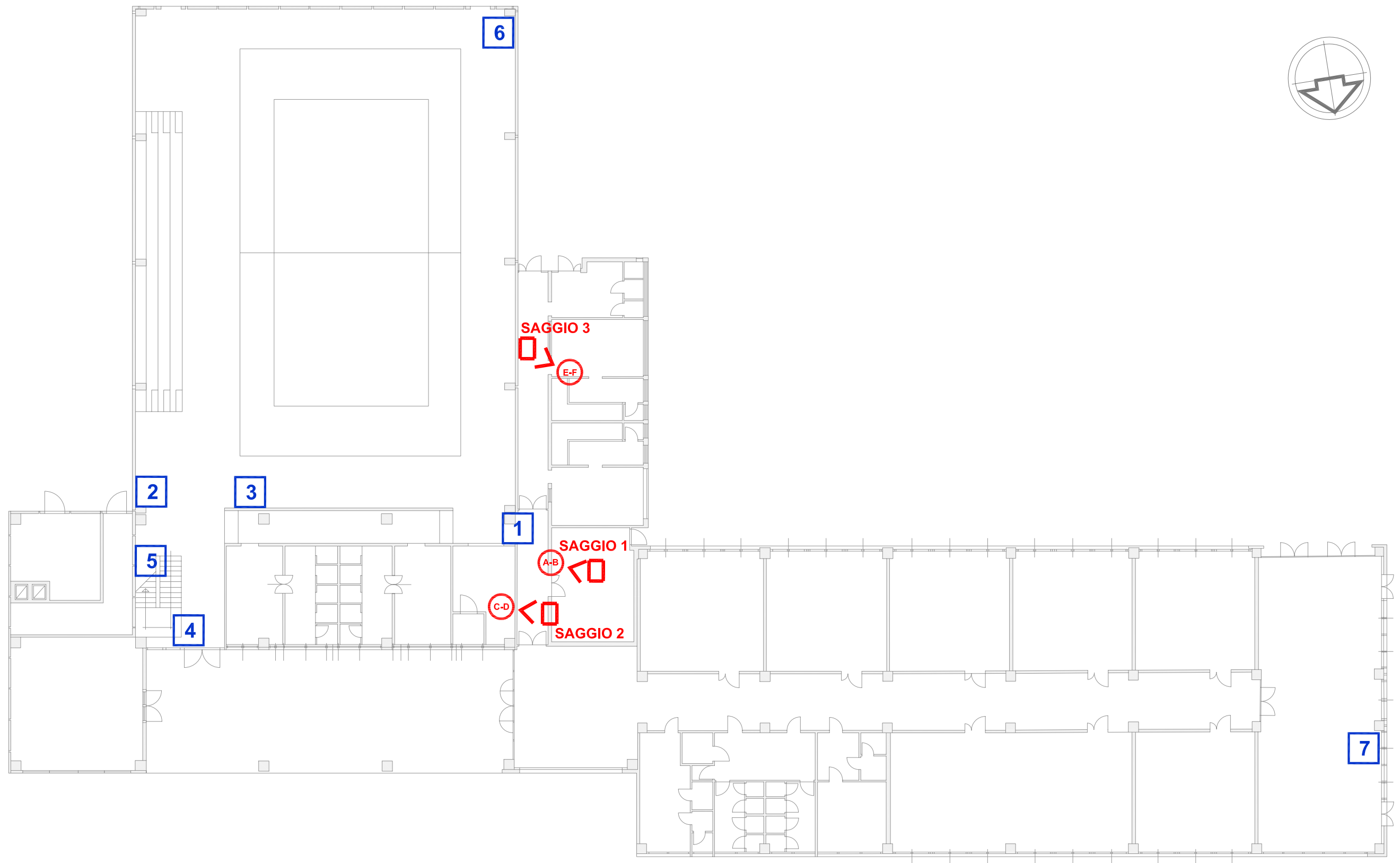
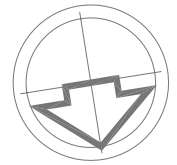
LUGLIO 2010

TAVOLA

4

STUDIO ASSOCIATO DI INGEGNERIA GASPARINI

SCUOLA ELEMENTARE (CON ANNESSA PALESTRA) TANETO - PIANO TERRA (fuori scala)



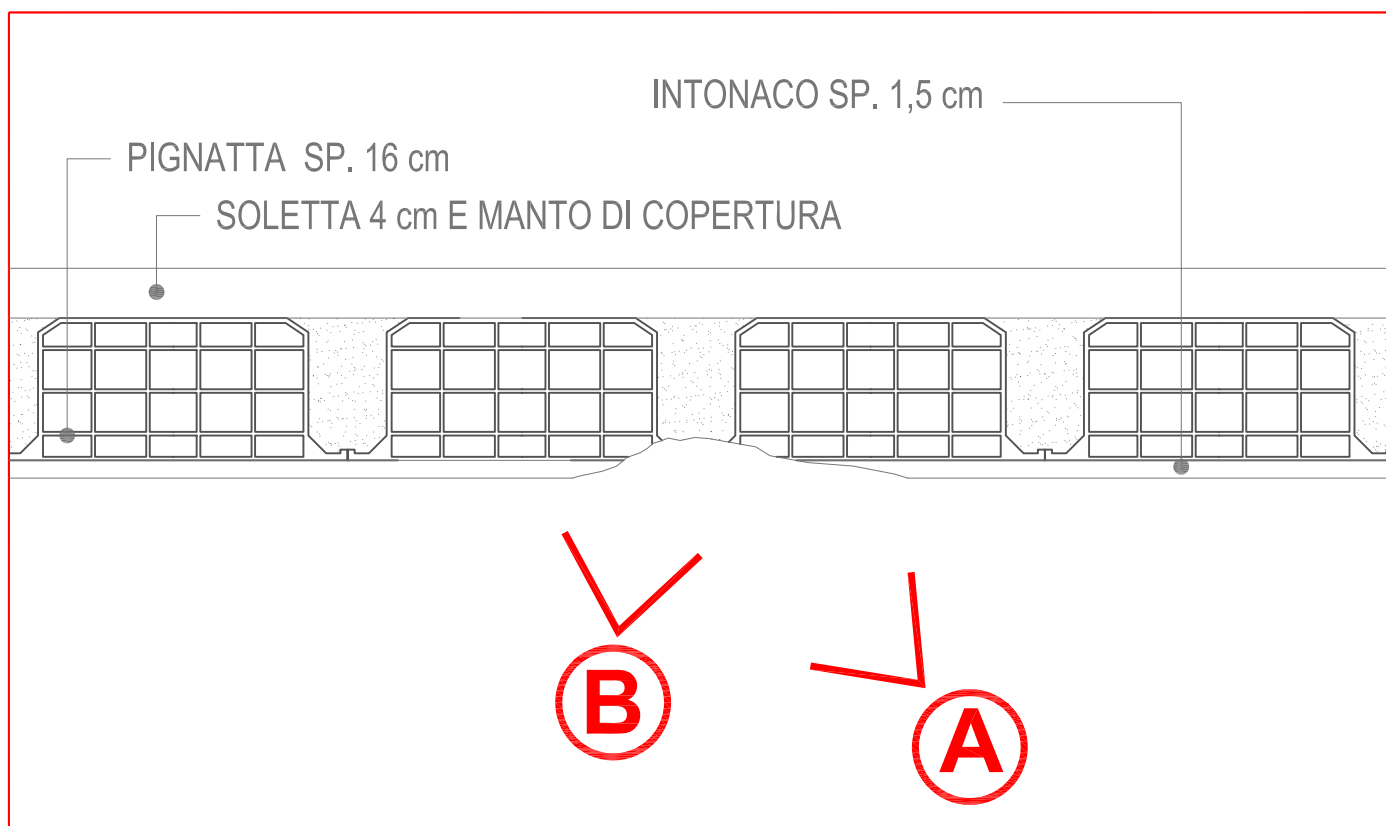
SCUOLA ELEMENTARE (CON ANNESSA PALESTRA) TANETO

Risultati delle prove sclerometriche

1	PILASTRO PIANO 1° PALESTRA	48-50 N / mm ²
2	PILASTRO PIANO 1° PALESTRA	52-54 N / mm ²
3	TRAVE PIANO 1° PALESTRA	52-54 N / mm ²
4	PIANEROTTOLO SCALA	42-44 N / mm ²
5	PILASTRO SCALA	48-50 N / mm ²
6	PILASTRO PIANO 1° PALESTRA	50 N / mm ²
7	PILASTRO PIANO 1° SCUOLA	50 N / mm ²

SCUOLA ELEMENTARE (CON ANNESSA PALESTRA) TANETO

SAGGIO 1 - SOLAIO DI COPERTURA (armatura travetto 3Ø8, interasse travetti 40 cm)



SAGGIO 2 - MURATURA PORTANTE (sp. totale 21 cm)

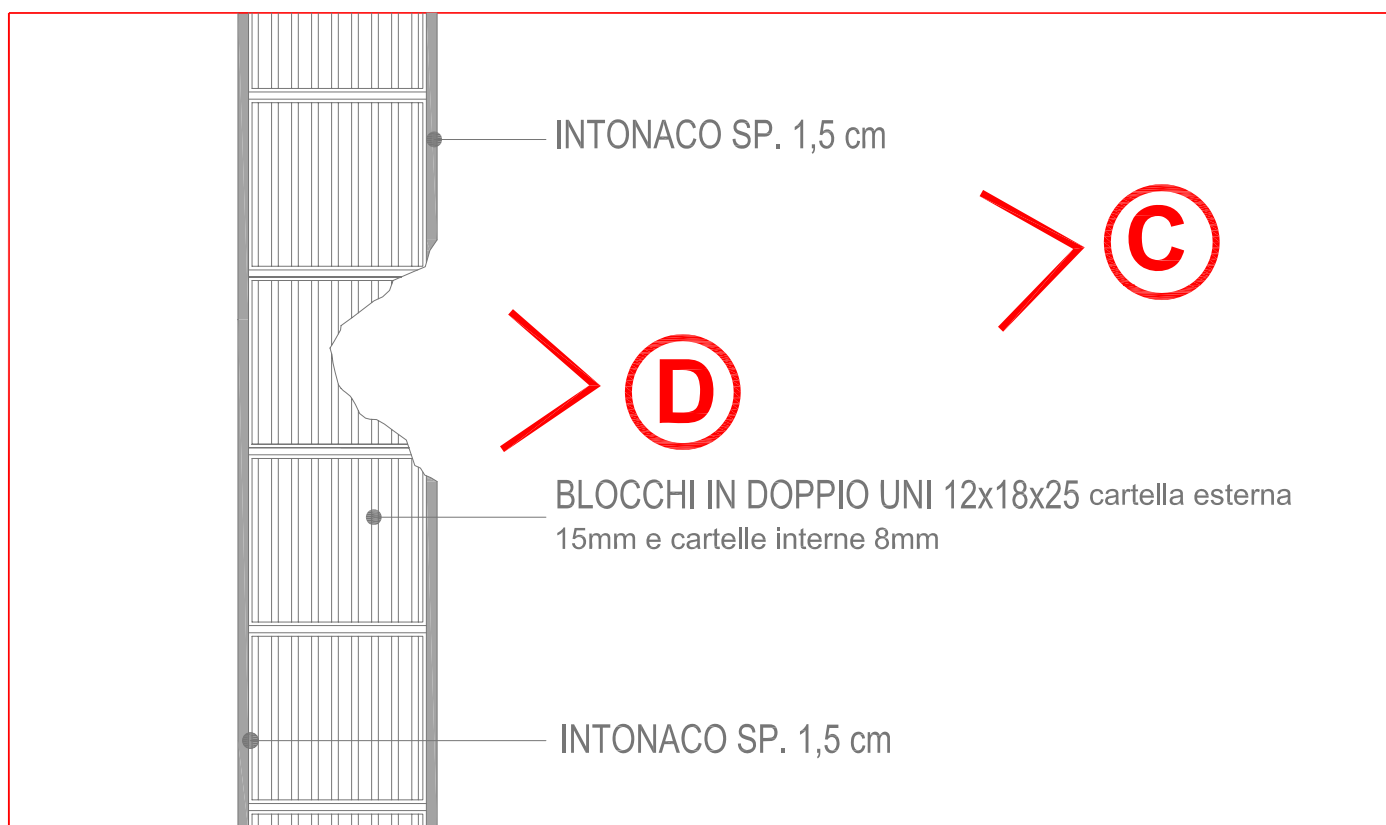


FOTO "A"



FOTO "B"



FOTO "C"



FOTO "D"



SCUOLA ELEMENTARE (CON ANNESSA PALESTRA) TANETO

SAGGIO 3 - SOLAIO DI COPERTURA NEL CORRIDOIO

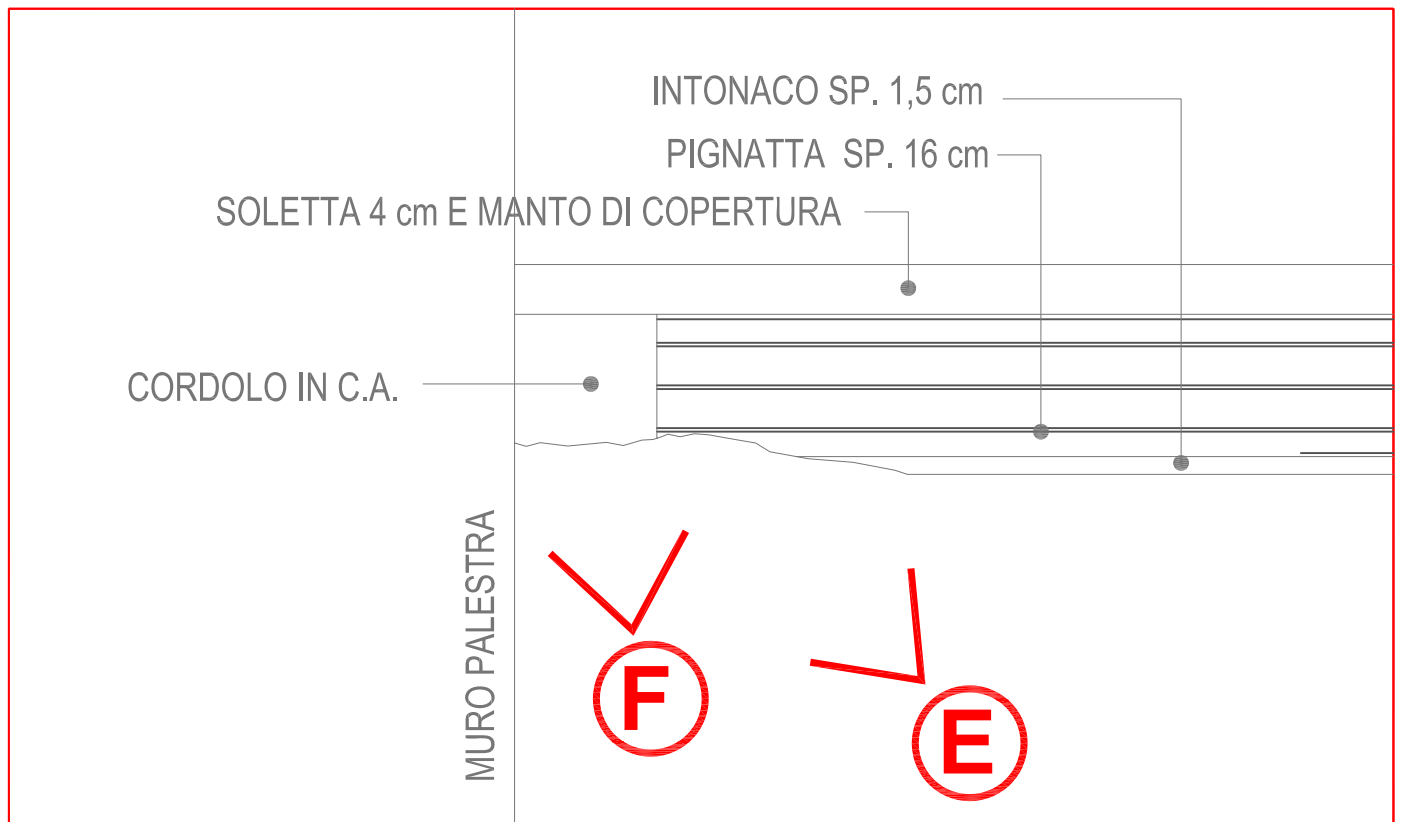


FOTO "E"



FOTO "F"

